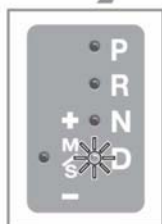
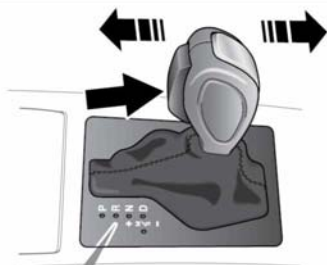
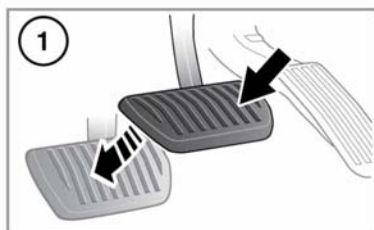
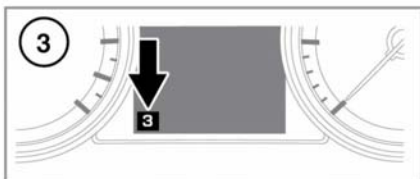
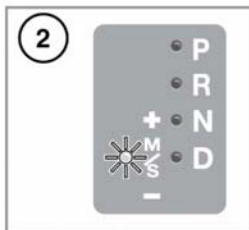


АВТОМАТИЧЕСКАЯ КОРОБКА ПЕРЕДАЧ



E145763



1. Чтобы выбрать положение движения **D** (Передний ход) на неподвижном автомобиле, нажмите педаль тормоза и кнопку разблокировки селектора передач.

Примечание: Если усилие на селектор переключения передач прикладывается до нажатия педали тормоза, возможно, выбор любой передачи будет невозможен независимо от положения рычага. В такой ситуации отпустите селектор переключения передач, нажмите педаль тормоза и выберите требуемую передачу.